

**Схема расположения земельного участка
или земельных участков на кадастровом плане территории 66:25:2601041**

Утверждена

Распоряжением КУМИАГ

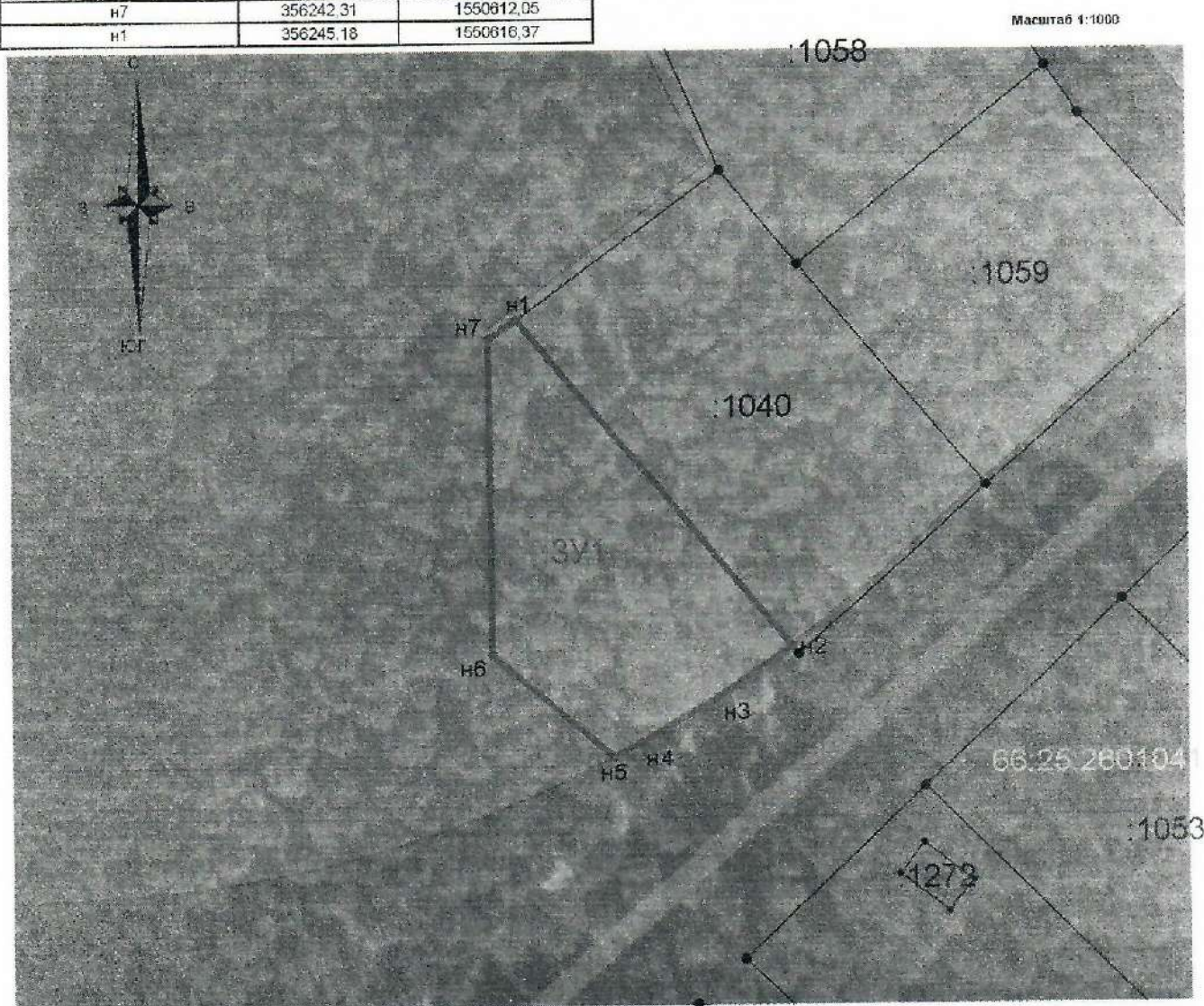
№ _____

Каталог координат поворотных точек
объекта недвижимости (объекта землеустройства)

от _____ 2024 года

Условный номер земельного участка :ЗУ1		
Площадь земельного участка 1671 м ²		
Обозначение характерных точек границ	Координаты, м	
	X	Y
1	2	3
:ЗУ1		
н1	356245,18	1550616,37
н2	356194,97	1550658,28
н3	356187,03	1550647,03
н4	356179,92	1550635,20
н5	356177,80	1550631,01
н6	356193,76	1550612,49
н7	356242,31	1550612,05
н1	356245,18	1550616,37

Граница	Дирекционный угол	Длина, м
н1- н2	140°08,9'	65,40
н2- н3	234°47,2'	13,77
н3- н4	238°59,6'	13,90
н4- н5	243°9,7'	4,70
н5- н6	310°45,2'	24,45
н6- н7	359°28,8'	48,55
н7- н1	56°24,1'	5,19



Условные обозначения:

- граница испрашиваемого земельного участка;
- обозначение испрашиваемого земельного участка;
- границы учтенных в ЕГРН земельных участков;
- границы кадастровых кварталов;
- 66:25:2601041 - номера кадастровых кварталов;
- 104 - номера учтенных в ЕГРН земельных участков;

- граница части образуемого земельного участка;
- обозначение части образуемого земельного участка;
- обозначение исходного земельного участка;
- обозначение территории, участвующей в перераспределении земель, находящейся в муниципальной собственности;
- улично-дорожная сеть;
- кварталы жилой застройки;